

FOR RENT

| | |
|----------|------|
| 賃料 | 管理費等 |
| 138,000円 | 0円 |

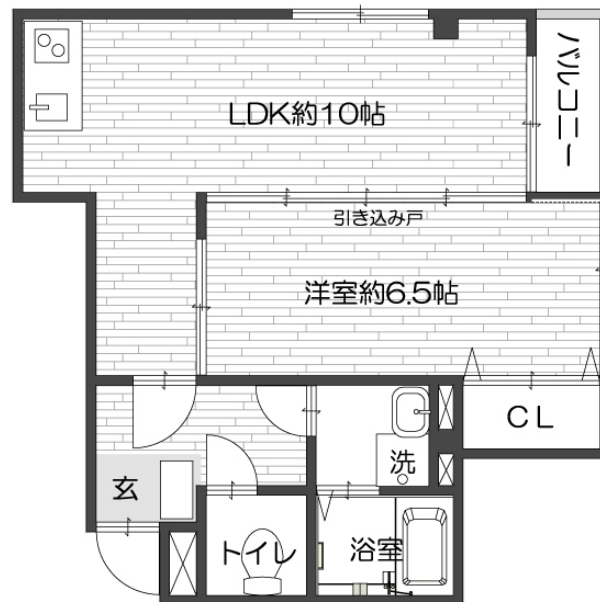
最上階角部屋で日当たり、風通し良し・追い焚き

最上階 角住戸 陽当たり良好 眺望良好

【外観】



【間取り図】



図面と現況が異なる場合は現況が優先となります。

間取りの「S」はサービスルーム(納戸)です。

| | | | |
|----------|---|------|-----|
| 間取り | 1LDK | | |
| 敷金 | 1ヶ月 | 礼金 | 1ヶ月 |
| 敷引/償却金 | 無 | 保証金 | 無 |
| 物件種別 | マンション(居住用) | | |
| 建物名・部屋番号 | ドエル・エミネンス 305号室 | | |
| 物件所在地 | 東京都世田谷区等々力1丁目32-7 | | |
| 交通 | 東急大井町線 尾山台駅 徒歩8分 東急大井町線 等々力駅 徒歩6分 | | |
| 間取詳細 | LDK(10畳) 洋室(6.5畳) | | |
| 構造・規模 | 鉄骨 3階建 3階 | | |
| 専有面積 | 40.95㎡ | 向き | |
| 築年月 | 2005年3月1日 | 契約期間 | 2年 |
| 損害保険 | 有 | 入居時期 | 即時 |
| 駐車場 | 有(敷地内) 18000円/月~ 駐輪場 | | |
| 設備 | システムキッチン ガスコンロ設置済 2口コンロユニットバス 有 追い焚き風呂 脱衣所 トイレ有 | | |
| その他費用 | [月次費用] 駐輪場: 18000円 | | |
| 入居諸条件 | ペット不可 事務所不可 楽器等の使用不可 | | |
| 保証会社 | | | |
| 備考 | | | |

情報更新日2018年10月13日

No.KNR-00421

お問合せ先



東京都知事(5)第75508号
公益社団法人 全国宅地建物取引業保証協会、公益社団法人 全国宅地建物取引業保証協会 東京本部、東京法務局

きねや不動産株式会社

東京都世田谷区等々力2丁目20-12
TEL:03-5707-7650 FAX:03-5707-7651
E-mail: info@kineyafudousan.co.jp
URL: http://www.kineyafudousan.co.jp



携帯サイトから物件詳細を閲覧できます!

| | | | | | |
|----------|----------|----|----|----|------|
| 取引態様 | 手数料負担の割合 | 貸主 | 0% | 借主 | 100% |
| 仲介元付(専任) | 手数料配分の割合 | 元付 | 0% | 客付 | 100% |