

# FOR RENT

賃料	管理費等
168,000円	0円

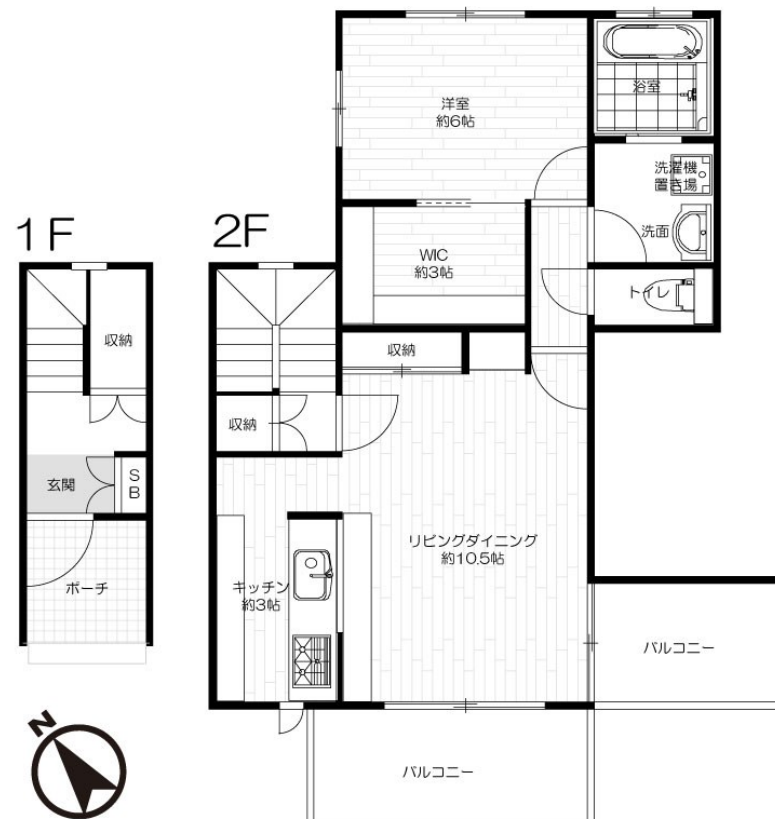
## 元オーナー宅で充実している室内設備・豊富な収

閑静な住宅街 ダブルロック

【外観】



【間取り図】



図面と現況が異なる場合は現況が優先となります。

間取りの「S」はサービスルーム(納戸)です。

間取り	1SLDK		
敷金	1ヶ月	礼金	1ヶ月
敷引/償却金	-	保証金	-
物件種別	戸建		
建物名・部屋番号	田園調布5丁目準貸家		
物件所在地	東京都大田区田園調布5丁目40-4		
交通	東急大井町線 尾山台駅 徒歩19分 東急東横線 田園調布駅 徒歩19分		
間取詳細			
構造・規模	軽量鉄骨 2階建 1-2階		
専有面積	63.4㎡	向き	南西
築年月	1998年10月	契約期間	2年
損害保険		入居時期	即時
駐車場	要問い合わせ		
設備	システムキッチン ガスキッチン パス・トイレ別 追い焚き風呂 エアコン2台 TVインターホン		
その他費用			
入居諸条件			
保証会社			
備考			

情報更新日2024年10月27日

No.00237

お問合せ先



東京都知事(6)第75508号  
公益社団法人 全国宅地建物取引業保証協会、公益社団法人 全国宅地建物取引業保証協会 東京本部、東京法務局

### きねや不動産株式会社

東京都世田谷区等々力2丁目20-12

TEL:03-5707-7650

E-mail: info@kineyafudousan.co.jp

URL: http://www.kineyafudousan.co.jp



携帯サイトから物件詳細を閲覧できます!

取引態様	手数料負担の割合	貸主	0%	借主	100%
仲介元付(専任)	手数料配分の割合	元付	0%	客付	100%